

香港中文大學那打素護理學院  
「流金頌」訓練計劃  
**CTP005 - 社區及院舍的長者照顧  
非正規及家庭照顧者訓練工作坊(一)**

主題：  
院舍優質照顧



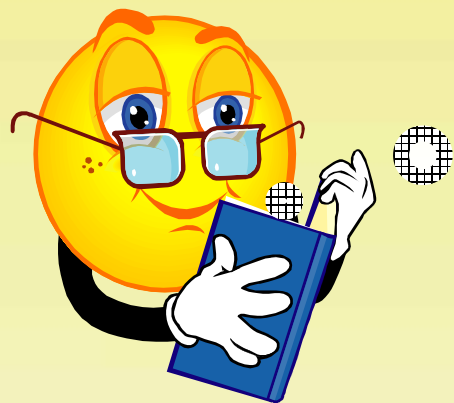
香港賽馬會慈善信託基金  
The Hong Kong Jockey Club Charities Trust

# 院舍優質照顧(工作坊第三課)

## 從不同層面評估安老院舍質素（第一部份）

生理健康  
心理健康  
社會網絡  
環境□生  
服務與設施



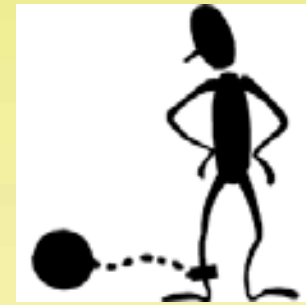


**生理健康**方面，  
你的評估表包括什  
麼呢？

# 生理健康

- 入住的評估
  - 院舍長者健康及所需護理評估表
- 飲食及營養
- 排泄處理
- 皮膚護理

- 活動能力
- 藥物管理
- 約束物監察
- 扶抱技巧
- 臨終處理



# 院舍長者健康及所需護理評估表

# 院舍長者健康及所需護理評估表

- 辨別資料
- 個人資料
- 日常習慣
- 辨識與背景資訊
- 認知型態



- 溝通與聽覺能力
- 視力
- 情緒與行為型態
- 社會心理
- 生理功能
- 排泄





- 用藥
- 特別治療
- 出院可能性
- 評估資訊
- 用藥規則



- 疾病診斷
- 健康狀況
- 口腔及營養
- 皮膚
- 娛樂

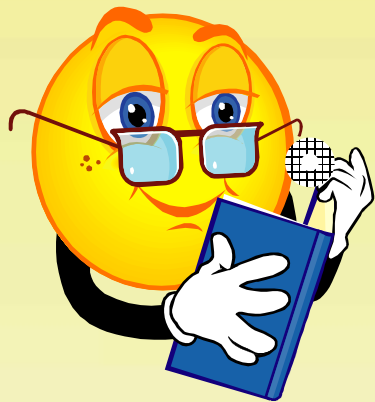


# 個人照顧計劃

- 從評估結果選擇：
  - 潛在危機
  - 最首要處理的問題
  - 介入方法
  - 制定個人照顧計劃
  - 執行計劃
  - 評檢計劃的成效
  - 重新設計個人照顧計劃



心理健康  
及  
社會網絡方面，  
你的評估表包括什麼  
呢？



# 心理健康

- 觀察及定時評估
- 心理支持、輔導及轉介



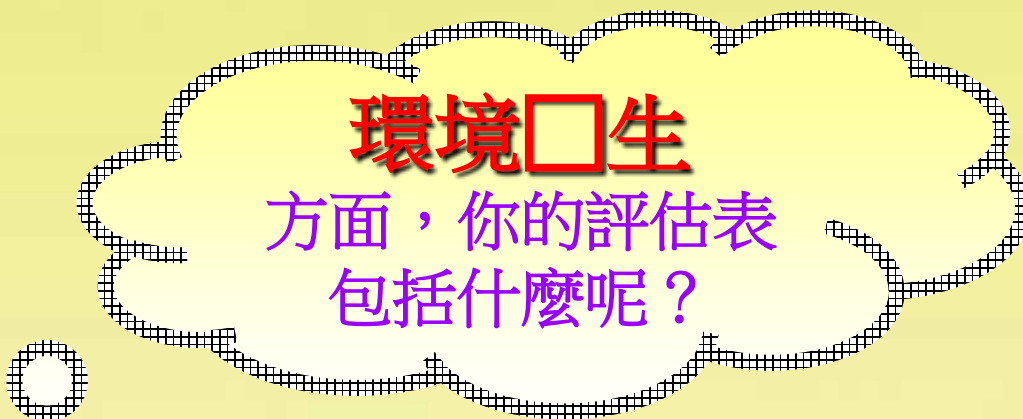
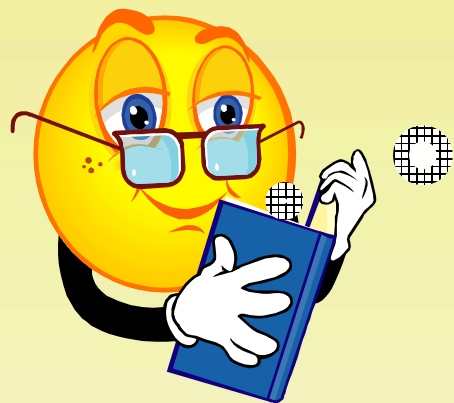
你會怎樣評審呢？  
錄影片播放：呀婆的老人院晚餐



# 社會網絡

- 康樂及社區活動
- 醫療協作
- 社會服務機構
- 志願團體





環境口生

方面，你的評估表  
包括什麼呢？



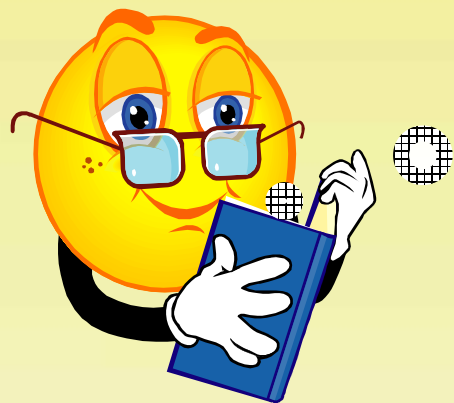
# 環境□生

- 公共地方
- 廚房
- 睡房
- 洗手間
- 飯堂
- 感染控制



大家怎樣評審這樣的護老院呢？  
錄影片播放(肇慶頤養院)





**服務與設施**  
方面，你的評估表  
包括什麼呢？

# 服務與設施

## 服務

- 急診及陪診
- 交通
- 營養諮詢
- 中醫
- 牙科
- 洗燙
- 剪髮

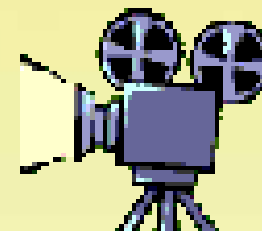


# 設施

- 院友的私人空間及私隱
- 活動範圍
- 復康器材
- 急救物品



大家怎樣評審這樣的護老院呢？  
錄影片播放(北上養老)



大家怎樣從

☺生理健康

☺心理健康

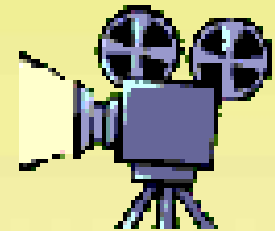
☺社會網絡

☺環境□生

☺服務與設施

方面評審

這樣的護老院呢？



錄影片播放 (Eden's Alternatives) / (SEN)

你是否已經掌握  
安老院舍優質照顧  
是什麼呢？





# 你們的評審公司 的評審方法 及範疇 又怎樣呢？



# 參考資料

- 香港老年學會(2004) 香港安老院舍評審制度先導計劃報告書。香港：香港老年學會
- 社會福利署 (2005) 安老院實務守則。香港：社會福利署
- MDS-RAI Version 2.0 Hong Kong Version 2000 Translated by I Chi, A Leung & B Law

# 第三課堂完