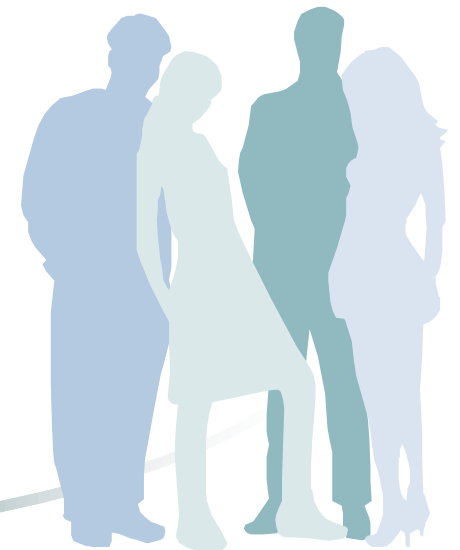




職青牧養

# 專題講座3：信仰與工作



# 我們的視野

- 世界觀和敘事處境
- 面對現況並尋找出路




# 門徒觀

- 工作與召命的基礎乃門徒觀念
- 培育有思辨和實踐能力的職場門徒
- 大使命：被主差遣，使萬民作主門徒





# 創造與工作

- 行動的、工作的上帝
  - 人按上帝的形象被造
  - 吩咐人管理大地
  - 人類羣體彼此合作生活
  - 人在工作中發揮才能，享受勞碌得的分
  - 人在罪性扭曲下工作
  - 被工作勞役 vs 帶著使命為主工作
- 


# 三一上帝的臨在

- 天父的旨意、基督的差遣、聖靈的同在
- 在工作中發揮人的關係特質
- 職場是培育屬靈生命的土壤





# 進入工作處境的牧養

- 聆聽、發現、洞察、同行
  - 以他者為先
  - 建立牧養網絡、推動彼此牧養
  - 相遇、鼓勵、裝備
  - 擴闊視野，多角度反思
  - 主動、投入、勇敢踐行
- 

# 檢視牧養成果

- 先讓自己成為門徒，在牧職中實踐，與會眾一同經歷生命更新
- 堂會不同活動裏包含工作實踐元素，並看見會眾掙扎成長的見證
- 會眾明白工作是以生命事奉上帝，帶著使命勇敢地面對工作困境，具思辨能力作出抉擇並堅定踐行

# 建立職場門徒

