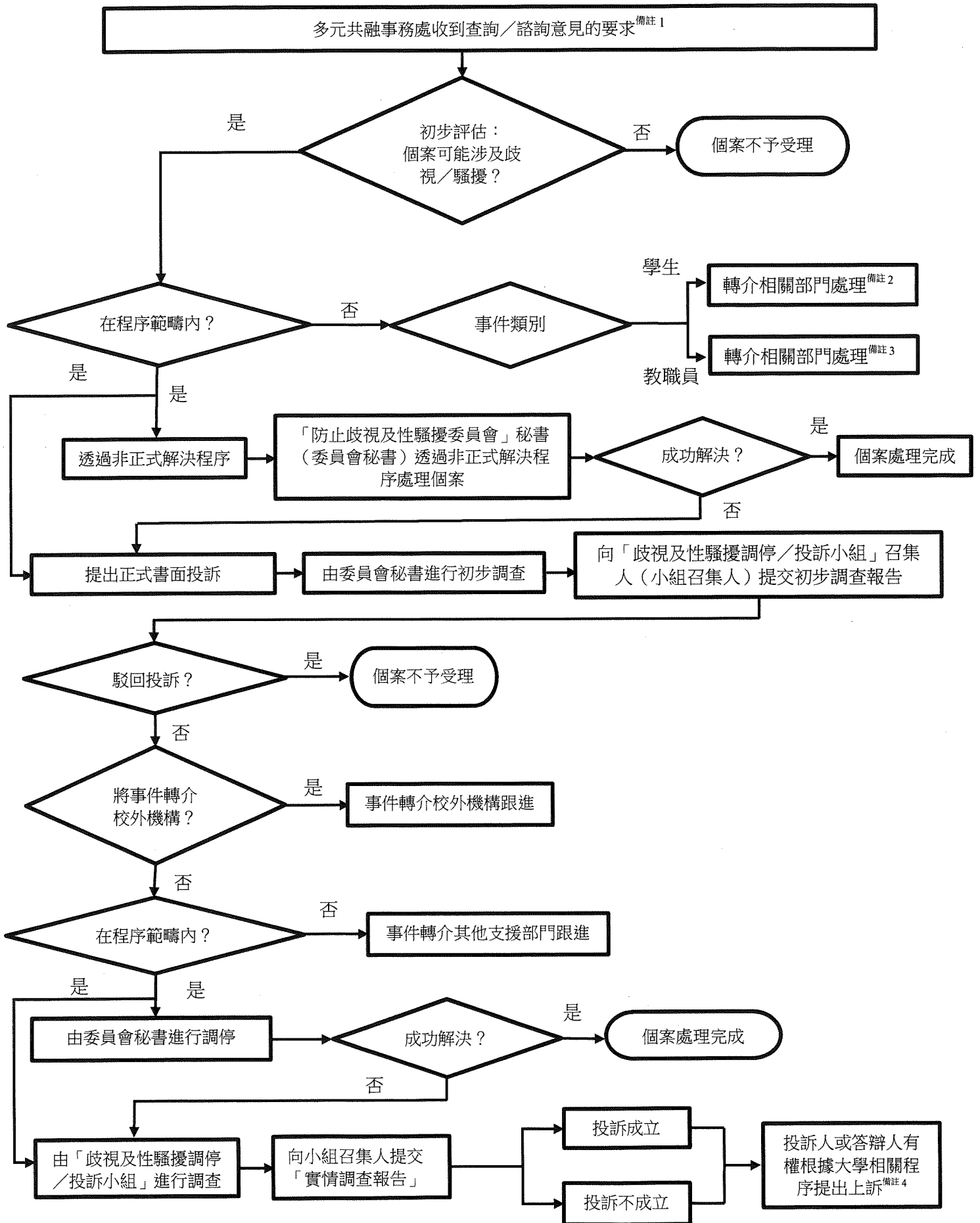


處理歧視、騷擾和中傷查詢及投訴流程圖



備註：

1. 多元共融事務處的角色：
 - a. 作為協調單位
 - b. 向平等機會委員會徵詢意見
 - c. 將屬於其他範疇的個案轉介相關部門

2. 與學生紀律和學生投訴有關的事宜將由各自的書院／學系／學院、教務會學生紀律委員會和／或按大學現行的學生投訴程序及其他相關政策（例如：《[研究政策](#)》、《防止性騷擾政策》等）處理。

3. 大學會根據個案的性質，按照以下個別程序處理與教職員相關的事宜：
 - a. 若為失當的研究行為，將按《[研究政策](#)》處理。（「失當的研究行為」的定義，請參考該政策內相關部分。）

 - b. 若是性騷擾的投訴，將按《防止性騷擾政策》處理。（請參閱[員工手冊](#)的相關部分。）

 - c. 若屬不受大學其他程序涵蓋的嚴重失當行為，將按《處理嚴重失當行為的程序》處理。（請參閱[員工手冊](#)的相關部分。）

4. 本流程圖僅作說明用途。詳細資料請參閱《處理歧視投訴程序》全文。