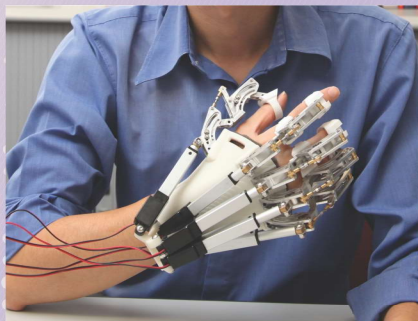




中大賽馬會 凝聚希望計劃

希望之手 — 中風訓練系統

意向驅動的機械手訓練系統用於手和前臂的神經肌肉康復。這可以幫助中風倖存者通過運動學習重新獲得手部功能。手部訓練系統用作生物反饋裝置，其表面肌電 (EMG) 傳感器用於捕獲用戶自己的肌肉信號以激活系統以移動他/她患側的手。這些肌電信號被處理後，可以通過視覺反饋來以確保用戶在整個治療期間的積極參與。



外骨骼機械手

臨床證據

臨床試驗已進行以顯示具臨床有效性去改善慢性中風倖存者 (中風超過6個月) 的手和上肢功能。

應用

上肢和手部運動康復

目標用戶

中風或上肢/手部運動障礙的人士



機械手訓練系統的組成部分

香港賽馬會慈善信託基金與香港中文大學合作，共同開展為期三年的中大賽馬會凝聚希望計劃，將在40間長者護理中心及復康中心引入四項創新復康技術，讓更多市民受惠。

