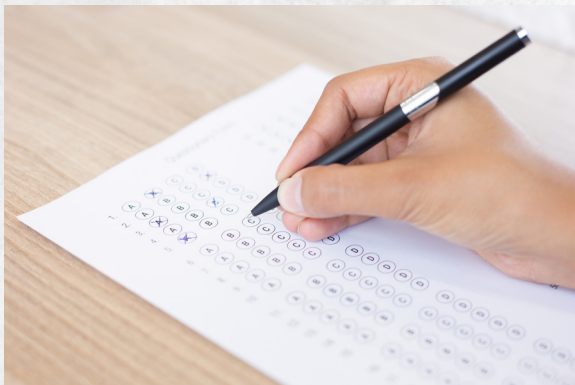


初中生活與社會科試題設計的新嘗試

朱榮得



近年到校和初中生活與社會科教師協作，在提升評估素養方面，教師大多關心初高中的銜接問題，希望優化校內的試題設計，讓試卷一方面能銜接高中通識科課程的學習，培訓著重學生多角度思考及邏輯思維；同時，又可切合初中學生的能力。

現時初中生活與社會科較常見的試卷樣式，一種是把高中通識科的考核模式在初中推展，採用資料回應題（data-response question）及論文式問題（essay-type question），只調整題目數量和複雜程度來配合初中學生能力。另一種則是以評核知識內容為主導的試題設計，透過各式各樣的題目類型，如：多項選擇、填充、配對、釋義、短答、長答等，考核學生掌握課題內容的程度。教師均認為這兩種模式各有問題。第一種「高中模式」是「能力導向」的試題，無論如何簡化，對學生的語文及思維能力要求仍是較高，初中學生大多未能應付，當測考成績不好，就會減弱了他們的學習動機。第二種以「評核知識內容」為主導的試題設計，偏重了考核學生背誦憶記的能力，無助於訓練他們的高階思維，難以與高中課程接軌。

近日到訪一所學校，與他們合作進行了一個嘗試，就是把剛才所說的兩種模式結合。教師擬定一些像「高中模式」的資料回應題，每大題都圍繞着一個議題，要求學生就所提供的文字、圖片等資料作分析。為了照顧初中學生的分析及文字表達能力，教師在答題形式上作調適，以多項選擇、填充等題型設計出「能力導向」的試題，讓學生回答。

以下是一些題目例子的節錄，學生在閱讀試卷提供的文字、漫畫或數據資料後，便需回答下列問題：

請把正確答案寫在方格內。

1. (a) 以下哪項不是資料A漫畫反映的內容？

- A. 香港有少數族裔受到歧視的情況發生
- B. 少數族裔在求職時往往比本地人遇到更多困難
- C. 少數族裔的工作態度大多較差
- D. 平機會現時能有效協助少數族裔

請把正確答案寫在橫線上。

1. 根據資料A，你認為政府可以如何紓緩青年貧窮的問題？（4分）

（主題句）在_____（1分）方面，政府可加強提供兒童托管服務，以紓緩青年貧窮的問題。（解說及例子）根據資料A，其中一個導致近年青年貧窮率上升的原因是由於25至29歲，與子女居住的_____（1分）

人口上升。她們無法工作的原因是因為要_____（2分）。

（小結）所以政府應加強協助有關青年婦女解決失業的問題。

教師在這種設計上有以下幾項考慮：一是能銜接高中通識科的學習，二是加強學生多角度思考及邏輯思維的訓練。所以，問題仍是參考高中的資料回應題模式，不過，為了切合學生的能力，教師會把問題「拆細」，先以填充或選擇題形式向學生提問資料的重點；然後以一些半開放性題目，由教師提供線索或答題結構，讓弱生願意嘗試作答；最後以全開放性題目，讓強生感到挑戰性。

當然，凡教學與評估設計都要切合校情方能「落地」。這次分享的設計，教師在思考時自然也有「校本考慮」，當學生能力普遍較薄弱，吃不消太多長題目，教師可向學生提供部分答案選擇或填充，以習慣通識科的提問模式，但亦有一些開放性的題目，讓強生發揮。所以，一份好的試卷沒有一套既定的樣式；但好的設計背後，總一定有好的元素值得參考。



朱榮得先生

香港中文大學優質學校改進計劃學校發展主任，曾任中學通識科及綜合科學科教師，過去為數十所不同背景中學發展通識科的課程與教學，並於設計中、小學主題學習、學習技巧訓練等有豐富經驗。



QSIP網頁
<https://www.fed.cuhk.edu.hk/qsip/>



訂閱QSIP電子報



優質學校改進計劃 - QSIP
<https://www.facebook.com/QSIPCUHK>